



YC 008Z / 车把转向灯

尺寸 / Size	40mm*34mm*39.6mm
工作 / Functions	常亮
电压 / Voltage	6V、12V、36V、48V
电流 / Electricity	65mA / 27mA
功率 / Power	0.78w / 0.35w
光通亮 / Luminance	40 lm
照度 / Illuminance	/
光强 / Intensity	/
标准 / Standard	/
功能 / Types	黄光转向灯、绿光速度指示灯
防水 / Waterproof	IPX5

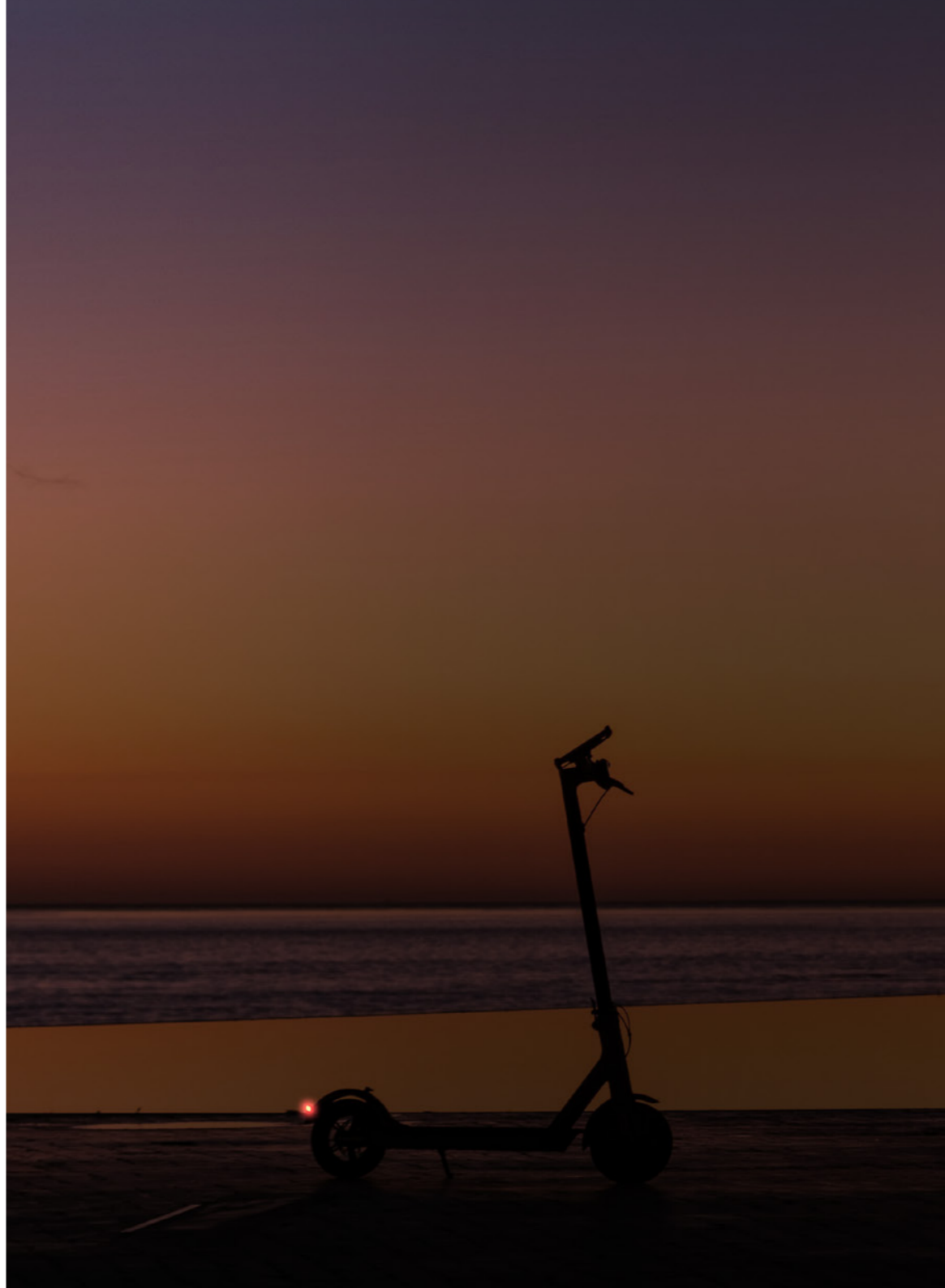




YD 018F / 前灯

尺寸 / Size	55.3mm*30mm*30.3mm
工作 / Functions	常亮
电压 / Voltage	6-48V
电流 / Electricity	180-30mA
功率 / Power	1.6W
光通亮 / Luminance	70 lm
照度 / Illuminance	22.1 lux
光强 / Intensity	/
标准 / Standard	德标 国标
功能 / Types	前灯
防水 / Waterproof	IPX6

ISO E-MARK K-MARK



YD 018R / 后灯

尺寸 / Size	51.0mm*31.7mm*22.9mm
电压 / Voltage	6-48V
电流 / Electricity	170-22mA
功率 / Power	1.2W
光通亮 / Luminance	/
照度 / Illuminance	/
光强 / Intensity	4/28.2 cd
标准 / Standard	德标 国标
功能 / Types	常亮+刹车
防水 / Waterproof	IPX6

ISO CE K-MARK Z-MARK



YC 110F

标准 / Standard 国标



尺寸 / Size	62.0mm*55.7mm*66.8mm	照度 / Illuminance	30.7 lux
工作 / Functions	常亮 / Normally On	光强 / Intensity	/
电压 / Voltage	6-48V	功能 / Types	近光 / Dipped Headlight
电流 / Electricity	300-40mA	防水 / Waterproof	IPX4
功率 / Power	2W		
光通亮 / Luminance	240 lm		



YC 107R / 后灯



尺寸 / Size	99.3mm*37.8mm*13.4mm	照度 / Illuminance	/
工作 / Functions	常亮	光强 / Intensity	3.2 cd
电压 / Voltage	6-48V	标准 / Standard	德标 国标
电流 / Electricity	40-6mA	功能 / Types	尾灯
功率 / Power	0.3W	防水 / Waterproof	IPX3
光通亮 / Luminance	6 lm		



YC 030F / 前灯

尺寸 / Size	136mm*55mm
工作 / Functions	常亮
电压 / Voltage	12V-48V
电流 / Electricity	500mA-125mA
功率 / Power	6W
光通亮 / Luminance	650 lm
照度 / Illuminance	80 lux
光强 / Intensity	/
标准 / Standard	/
功能 / Types	近光灯
防水 / Waterproof	IPX5



YC 012F / 前灯

CCC ISO CE E-MAKR

尺寸 / Size	42mm*86.6mm*48.2mm
工作 / Functions	常亮
电压 / Voltage	6-48V
电流 / Electricity	850-105mA
功率 / Power	5.5W
光通亮 / Luminance	600 lm
照度 / Illuminance	65 lux
光强 / Intensity	/
标准 / Standard	国标
功能 / Types	位置灯
防水 / Waterproof	IPX5



YC 080F / 前灯 标准 / Standard 德标 丹麦 国标



尺寸 / Size	φ 136mm*55	照度强度 / Illuminance	近光 Dipped Beam: 120 lux 远光 Distance Light: 150 lux
工作 / Functions	常亮 / Normally On 近远光 / Distant and Near Light	发光强度 / Intensity	/
电压 / Voltage	6-48V	功能 / Types	位置灯 Parking Light 近光 Dipped Headlight 远光 Headlights On Full Beam
电流 / Electricity	近光 Dipped Beam:720-250mA 远光 Distance Light:1350-360mA	防水 / Waterproof	IPX6
功率 / Power	近光 Distance Light: 4.5-12W 远光 Distance Light:7.8-17.5W		
光通亮 / Luminance	近光 dipped beam:500lm 远光 distance light:1000lm		



YC 125F / 前灯



尺寸 / Size	38mm*38mm*34mm	照度 / Illuminance	21.2 lux
工作 / Functions	常亮	光强 / Intensity	/
电压 / Voltage	6-48V	标准 / Standard	CE 德标 国标
电流 / Electricity	200-25mA	功能 / Types	前灯
功率 / Power	1.2W	防水 / Waterproof	IPX4
光通亮 / Luminance	30 lm		



YC 108F / 前灯 标准 / Standard 德标 丹麦 国标



尺寸 / Size	φ 40.1mm*55.4mm*64.8mm	照度 / Illuminance	26.6 lux
工作 / Functions	常亮 / Normally On	光强 / Intensity	/
电压 / Voltage	6-48V	功能 / Types	近光 dipped headlight 蜂鸣器 buzzer 蜂鸣片 Buzz tablet
电流 / Electricity	160-20mA	防水 / Waterproof	IPX5
功率 / Power	1W		
光通亮 / Luminance	120 lm		



YC 331E / 前灯



尺寸 / Size	50mm*46mm*46mm	照度 / Luminance	/
工作 / Functions	常亮	光强 / Intensity	120lux 150lux
电压 / Voltage	12-48V	标准 / Standard	CE/K-MARK/ISO6742/国标
电流 / Electricity	/	功能 / Types	近光+远光
功率 / Power	14W	防水 / Waterproof	IP67
光通亮 / Luminance	500lm 1000lm		



YC 103F / 前灯 标准 / Standard 国标



尺寸 / Size	47mm*27mm*31mm	照度 / Illuminance	80 lux
工作 / Functions	常亮 / Normally On	光强 / Intensity	/
电压 / Voltage	6-48V	标准 / Standard	国标
电流 / Electricity	800-100mA	功能 / Types	近光 / Dipped Headlight
功率 / Power	5W	防水 / Waterproof	IPX5
光通亮 / Luminance	600 lm		



YC 295E / 前灯



尺寸 / Size	40mm*60mm*39mm	照度 / Luminance	/
工作 / Functions	常亮	光强 / Intensity	/
电压 / Voltage	6-48V	标准 / Standard	CE/K-MARK/ISO6742/国标
电流 / Electricity	/	功能 / Types	近光
功率 / Power	3W	防水 / Waterproof	IP67
光通亮 / Luminance	90 lux		



YC 010F / 前灯

尺寸 / Size	71.4mm*52.9mm*68.3mm
工作 / Functions	常亮
电压 / Voltage	6-48V
电流 / Electricity	160-20mA
功率 / Power	1W
光通亮 / Luminance	80 lm
照度 / Illuminance	20.0 lux
光强 / Intensity	/
标准 / Standard	国标
功能 / Types	前灯 蜂鸣器/蜂鸣片
防水 / Waterproof	IPX4



YC 011R / 后灯



尺寸 / Size	118mm*41.5mm*27mm	照度 / Illuminance	/
工作 / Functions	常亮	光强 / Intensity	10.5 cd
电压 / Voltage	6-48V	标准 / Standard	国标
电流 / Electricity	40-6mA	功能 / Types	尾灯
功率 / Power	0.3W	防水 / Waterproof	IPX5
光通亮 / Luminance	4 lm		



YC 121F / 前位置灯+前灯



尺寸 / Size	40mm*52.8mm*70.0mm	照度 / Illuminance	15 lux
工作 / Functions	常亮	光强 / Intensity	/
电压 / Voltage	48V	标准 / Standard	CE 德标 国标
电流 / Electricity	50mA	功能 / Types	行车灯+前灯
功率 / Power	1W+1.6W	防水 / Waterproof	IPX4
光通亮 / Luminance	75 lm		



YC 019F / 前灯



尺寸 / Size	76mm*64mm*72mm	照度 / Illuminance	35.6 lux
工作 / Functions	常亮	光强 / Intensity	/
电压 / Voltage	6V	标准 / Standard	德标 国标 CE
电流 / Electricity	370mA	功能 / Types	前灯
功率 / Power	2.4W	防水 / Waterproof	IPX4
光通亮 / Luminance	120 lm		



YC 222F / 前灯



尺寸 / Size	105.2mm*35.5mm*37mm	照度 / Illuminance	70 lux
工作 / Functions	5档	光强 / Intensity	/
电压 / Voltage	3.7V	标准 / Standard	/
电流 / Electricity	2000mA	功能 / Types	前灯
功率 / Power	8W	防水 / Waterproof	IP44
光通亮 / Luminance	500 lm		



YC 993F / 电池前位置灯



尺寸 / Size	70mm*43mm*36mm	照度 / Illuminance	/
工作 / Functions	常亮+爆闪+单闪	光强 / Intensity	4.1 cd
电压 / Voltage	2*AAA	标准 / Standard	CE ECE
电流 / Electricity	/	功能 / Types	前灯
功率 / Power	/	防水 / Waterproof	IPX3
光通亮 / Luminance	8 lm		



YC 106F / 电池前位置灯



尺寸 / Size	77mm*42mm*39mm	照度 / Illuminance	1 lux
工作 / Functions	常亮, 闪烁	光强 / Intensity	120 cd
电压 / Voltage	2*AAA	标准 / Standard	CE ECE
电流 / Electricity	/	功能 / Types	前灯
功率 / Power	/	防水 / Waterproof	IPX4
光通亮 / Luminance	15 lm		



YC 770F / 电池前位置灯



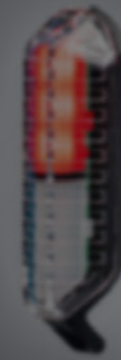
尺寸 / Size	64mm*31mm*41mm	照度 / Illuminance	/
工作 / Functions	常亮+爆闪+单闪	光强 / Intensity	8.5 cd
电压 / Voltage	2*AAA	标准 / Standard	CE ECE
电流 / Electricity	/	功能 / Types	前灯
功率 / Power	/	防水 / Waterproof	IPX3
光通亮 / Luminance	10 lm		



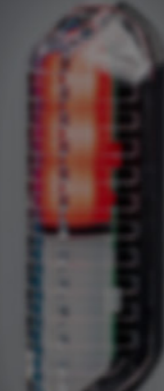
YC 210F / 电池前灯



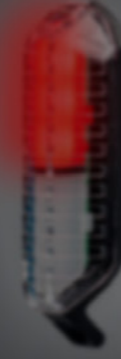
尺寸 / Size	69mm*50mm*35mm	照度 / Illuminance	7 lux
工作 / Functions	常亮	光强 / Intensity	/
电压 / Voltage	2*AAA	标准 / Standard	/
电流 / Electricity	/	功能 / Types	前灯
功率 / Power	/	防水 / Waterproof	IPX4
光通亮 / Luminance	72 lm		



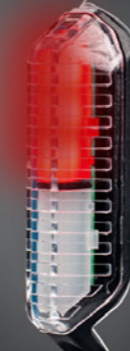
转向



行车



刹车

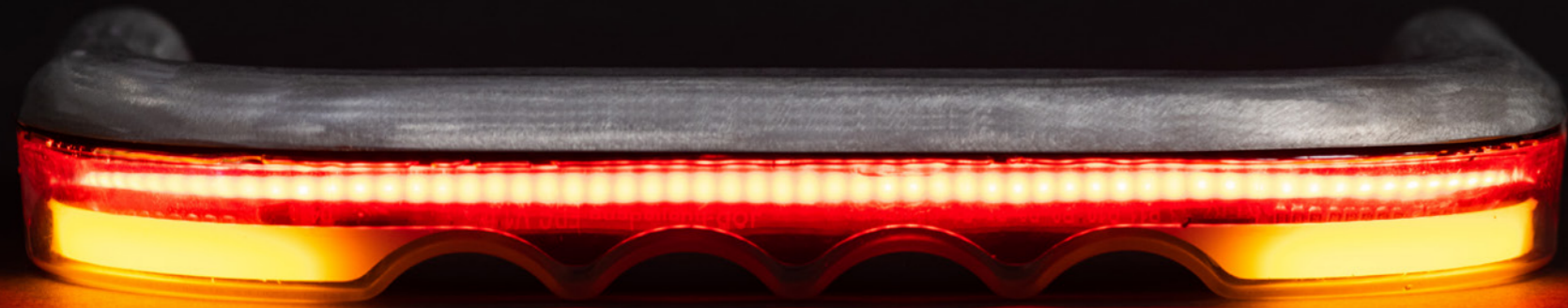


YC 005L YC005R / 后灯



尺寸 / Size	78.3mm*19mm*21.7mm
工作 / Functions	常亮
电压 / Voltage	6v、12V、48V
电流 / Electricity	200mA/30mA
功率 / Power	1.5W
光通亮 / Luminance	30 lm

照度 / Illuminance	/
光强 / Intensity	3cd
标准 / Standard	CE, 国标, ISO
功能 / Types	行车、刹车、转向
防水 / Waterproof	IPX5



YC 022R / 电池后灯

尺寸 / Size	160mm*95mm*23mm	照度 / Luminance	/
工作 / Functions	常亮	光强 / Intensity	3.5cd
电压 / Voltage	6V-12v	标准 / Standard	/
电流 / Electricity	200mA-45mA	功能 / Types	行车、刹车、转向灯
功率 / Power	2.5w-0.54w	防水 / Waterproof	IPX5
光通亮 / Luminance	100lm		



YC 359R / 电池后灯

尺寸 / Size	125mm*85mm*17.6mm	照度 / Luminance	/
工作 / Functions	常亮	光强 / Intensity	/
电压 / Voltage	6-48V	标准 / Standard	/
电流 / Electricity	/	功能 / Types	行车、刹车灯
功率 / Power	/	防水 / Waterproof	IP67
光通亮 / Luminance	/		

CE E-MARK



YC 008R / 后灯

CE ISO CPSC

尺寸 / Size	94.7mm*29.9mm*39.5mm	照度 / Illuminance	/
工作 / Functions	常亮	光强 / Intensity	8.9 cd
电压 / Voltage	6-48V	标准 / Standard	国标
电流 / Electricity	170-20mA	功能 / Types	尾灯
功率 / Power	1W	防水 / Waterproof	IP6
光通亮 / Luminance	12 lm		



YC 770R / 电池后灯

CE E-MARK

尺寸 / Size	64mm*31mm*41mm	照度 / Illuminance	/
工作 / Functions	常亮+爆闪+单闪	光强 / Intensity	4.2 cd
电压 / Voltage	2*AAA	标准 / Standard	CE ECE
电流 / Electricity	/	功能 / Types	尾灯
功率 / Power	/	防水 / Waterproof	IPX3
光通亮 / Luminance	3 lm		



YD 018R / 后灯

ISO CE K-MARK Z-MARK

尺寸 / Size	51.0mm*31.7mm*22.9mm	照度 / Illuminance	/
电压 / Voltage	6-48V	光强 / Intensity	4/28.2 cd
电流 / Electricity	170-22mA	标准 / Standard	德标 国标
功率 / Power	1.2W	功能 / Types	常亮+刹车
光通亮 / Luminance	/	防水 / Waterproof	IPX6



YC 993R / 电池后灯

CE E-MARK

尺寸 / Size	70mm*43mm*36mm	照度 / Illuminance	/
工作 / Functions	常亮+爆闪+单闪	光强 / Intensity	9.5 cd
电压 / Voltage	2*AAA	标准 / Standard	CE ECE
电流 / Electricity	/	功能 / Types	尾灯
功率 / Power	/	防水 / Waterproof	IPX3
光通亮 / Luminance	3 lm		



YC 127R / 后灯

ISO CE K-MARK Z-MARK

尺寸 / Size	31.3mm*27.8mm*52.3mm	照度 / Illuminance	/
工作 / Functions	常亮	光强 / Intensity	3cd
电压 / Voltage	6-48V	标准 / Standard	CE ECE Z标 德标 国标
电流 / Electricity	80-10mA	功能 / Types	尾灯 刹车
功率 / Power	0.5W	防水 / Waterproof	IP67
光通亮 / Luminance	6 lm		



YC 106R / 电池后灯

CE E-MARK

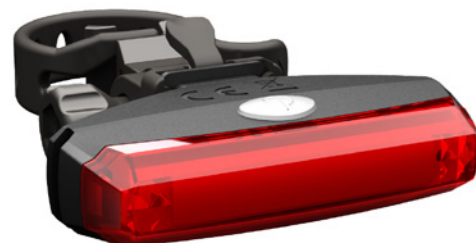
尺寸 / Size	77mm*42mm*39mm	照度 / Illuminance	/
工作 / Functions	常亮, 闪烁	光强 / Intensity	30.0 cd
电压 / Voltage	2*AAA	标准 / Standard	CE ECE
电流 / Electricity	/	功能 / Types	尾灯
功率 / Power	/	防水 / Waterproof	IPX3
光通亮 / Luminance	3 lm		



YC 327E / 后灯 (安装尺寸: 25.4-31.8)

CE

尺寸 / Size	68mm*59mm*29mm	照度 / Luminance	/
工作 / Functions	常亮	光强 / Intensity	/
电压 / Voltage	6-48V	标准 / Standard	CE
电流 / Electricity	/	功能 / Types	尾灯
功率 / Power	/	防水 / Waterproof	IPX4
光通亮 / Luminance	20 lux		



YC 243R / 电池后灯

CE

(安装尺寸: 25.4-34)

尺寸 / Size	61mm*17mm*32mm	照度 / Luminance	/
工作 / Functions	常亮	光强 / Intensity	/
电压 / Voltage	Cr2032*2	标准 / Standard	/
电流 / Electricity	/	功能 / Types	尾灯
功率 / Power	/	防水 / Waterproof	IPX3
光通亮 / Luminance	10 lux		



YC 020R / 后灯

CE

尺寸 / Size	106mm*28mm*27mm	照度 / Illuminance	/
工作 / Functions	常亮	光强 / Intensity	3.4 cd
电压 / Voltage	48V	标准 / Standard	CE 国标
电流 / Electricity	80mA	功能 / Types	尾灯
功率 / Power	4W	防水 / Waterproof	IP67
光通亮 / Luminance	10 lm		



YC 019R / 后灯/电池后灯

CE K-MARK

尺寸 / Size	98mm*42mm*20mm	照度 / Illuminance	/
工作 / Functions	常亮、闪烁	光强 / Intensity	10.2cd
电压 / Voltage	6-48v / 2*AAA	标准 / Standard	CE ECE 德标 国标
电流 / Electricity	65-8mA	功能 / Types	尾灯
功率 / Power	0.4W	防水 / Waterproof	IPX3
光通亮 / Luminance	4 lm		



YC 262R / 电池后灯

ISO CE K-MARK Z-MARK

尺寸 / Size	100.0mm*40.0mm*60.0mm	照度 / Illuminance	/
电压 / Voltage	2*AAA	光强 / Intensity	3.1 cd
电流 / Electricity	/	标准 / Standard	国标 德标 Z标 (反光片)
功率 / Power	/	功能 / Types	尾灯
光通亮 / Luminance	6 lm	防水 / Waterproof	IPX3





YC 339R / 后灯

ISO CE K-MARK

尺寸 / Size	29.5mm*37.5mm*51mm	照度 / Illuminance	/
工作 / Functions	/	光强 / Intensity	5.6/28.6cd
电压 / Voltage	6-48V	标准 / Standard	CE ECE 德标 国标
电流 / Electricity	110-14mA	功能 / Types	尾灯+刹车
功率 / Power	0.7W	防水 / Waterproof	IPX4
光通亮 / Luminance	4 lm		



YC 231R / 电池后灯

CE E-MARK

尺寸 / Size	73mm*36mm*43mm	照度 / Illuminance	/
工作 / Functions	常亮, 闪烁	光强 / Intensity	2.6cd
电压 / Voltage	2*AAA	标准 / Standard	CE ECE
电流 / Electricity	/	功能 / Types	尾灯
功率 / Power	/	防水 / Waterproof	IPX3
光通亮 / Luminance	4 lm		



YC 252R / 太阳能后灯/驻车灯

CE

尺寸 / Size	φ47mm*43.5mm	照度 / Illuminance	/
工作 / Functions	闪烁	光强 / Intensity	2.6cd
电压 / Voltage	1.2V	标准 / Standard	/
电流 / Electricity	80mA	功能 / Types	尾灯
功率 / Power	/	防水 / Waterproof	IPX3
光通亮 / Luminance	3 lm		

YC 023R / 座垫尾灯

尺寸 / Size	140mm*18mm	照度 / Illuminance	/
工作 / Functions	2档	光强 / Intensity	7.2cm
电压 / Voltage	3.7V	标准 / Standard	/
电流 / Electricity	/	功能 / Types	常亮、爆闪
功率 / Power	/	防水 / Waterproof	IPX5
光通亮 / Luminance	30lm		



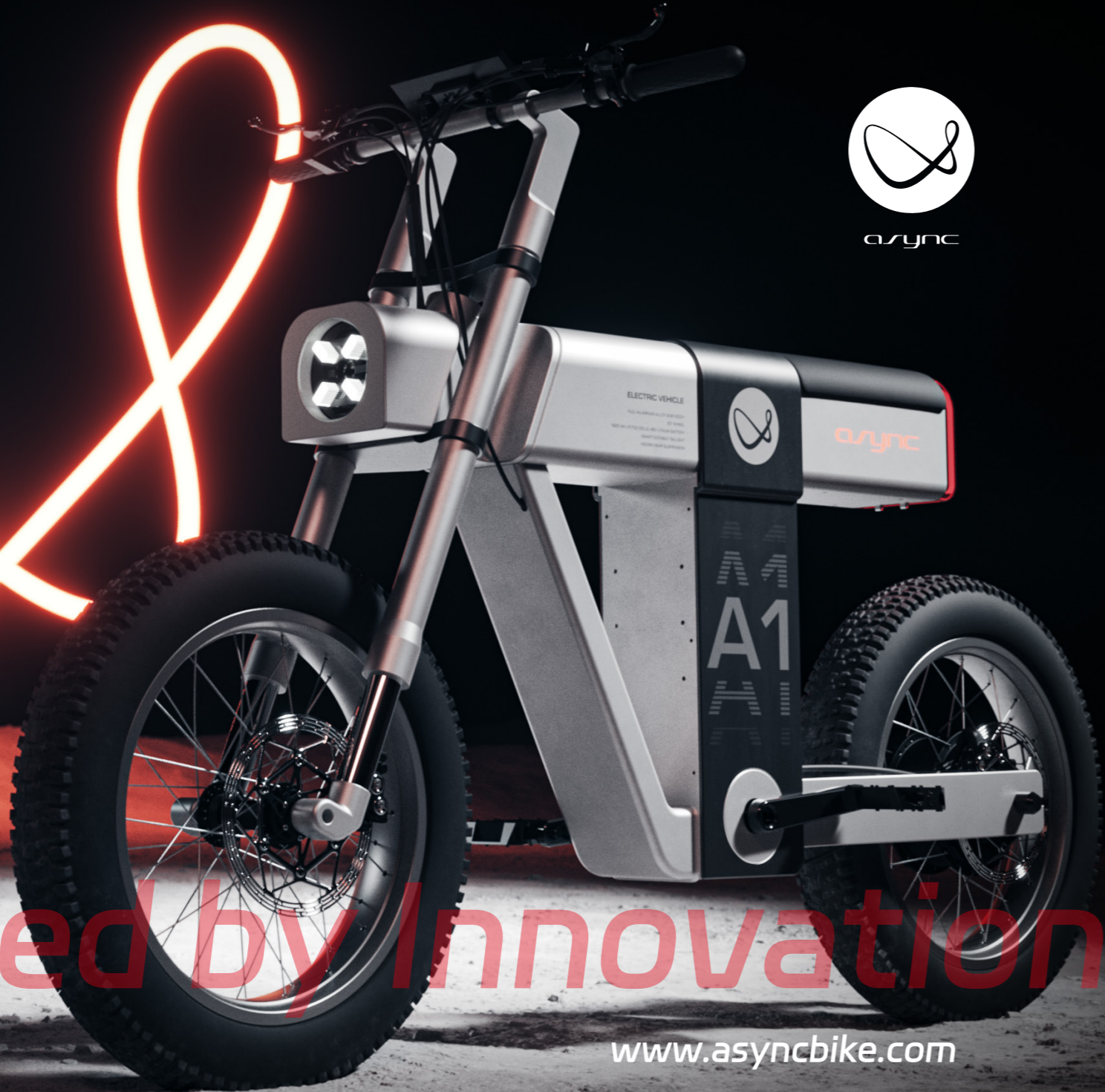
YC 002Z / 后尾灯

尺寸 / Size	直径17.8mm*32.9mm
工作 / Functions	常亮
电压 / Voltage	6V、12V、36V、48V
电流 / Electricity	85mA - 10mA
功率 / Power	0.5W
光通亮 / Luminance	30 lm
照度 / Illuminance	/
光强 / Intensity	3.5cd
标准 / Standard	/
功能 / Types	行车、刹车、装饰灯
防水 / Waterproof	IPX5





BLU
FOREVER



Powered by Innovation

Powered by Innovation

www.asyncbike.com

www.forever-bike.com



YC 002P / 侧反射器 标准 CPSC1512 | ISO6742.2 | GB/T31887.2 | AS2142 | BS6102/2 | JIS

功能 / Function	回复反射器	适用 / Apply	侧反射器
颜色 / Colour	白色, 黄色, 红色	尺寸 / Size	118*28mm
安装 / Install	轮弧条		



YC 006P / 侧反射器 标准 CPSC1512 | ISO6742.2 | GB/T31887.2 | AS2142 | BS6102/2 | JIS

功能 / Function	回复反射器	适用 / Apply	侧反射器
颜色 / Colour	白色, 黄色	尺寸 / Size	140mm
安装 / Install	轮弧条		



YC 007P / 侧反射器 标准 CPSC1512 | ISO6742.2 | GB/T31887.2 | AS2142 | BS6102/2 | JIS

功能 / Function	回复反射器	适用 / Apply	侧反射器
颜色 / Colour	白色, 黄色	尺寸 / Size	140mm
安装 / Install	轮弧条		



YC 008P / 侧反射器 标准 CPSC1512 | ISO6742.2 | GB/T31887.2 | AS2142 | BS6102/2 | JIS

功能 / Function	回复反射器	适用 / Apply	侧反射器
颜色 / Colour	白色	尺寸 / Size	63mm、Φ46mm
安装 / Install	轮弧条		



YC 003P / 前后反射器 标准 CPSC1512 | ISO6742.2 | GB/T31887.2 | AS2142 | BS6102/2 | JIS

功能 / Function	回复反射器	适用 / Apply	前后反射器
颜色 / Colour	白色, 红色	尺寸 / Size	54.5*40.7mm
安装 / Install	卡式, 锁螺丝		



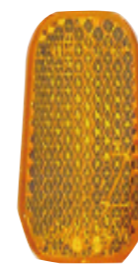
YC 005P / 前后反射器 标准 CPSC1512 | ISO6742.2 | GB/T31887.2 | AS2142 | BS6102/2 | JIS

功能 / Function	回复反射器	适用 / Apply	前后反射器
颜色 / Colour	白色, 红色, 黄色	尺寸 / Size	Φ46mm
安装 / Install	卡式, 锁螺丝		



YC 009P / 后反射器 标准 CPSC1512 | ISO6742.2 | GB/T31887.2 | AS2142 | BS6102/2 | JIS

功能 / Function	回复反射器	适用 / Apply	后反射器
颜色 / Colour	红色	尺寸 / Size	105*41.5mm
安装 / Install	货架		



YC 010P / 侧反射器 标准 CPSC1512 | ISO6742.2 | GB/T31887.2 | AS2142 | BS6102/2 | JIS

功能 / Function	回复反射器	适用 / Apply	后反射器
颜色 / Colour	黄色	尺寸 / Size	39.5*28.3mm
安装 / Install	背胶		



YC 001P / 侧反射器 标准 CPSC1512 | ISO6742.2 | GB/T31887.2 | AS2142 | BS6102/2 | JIS

功能 / Function	回复反射器	适用 / Apply	侧反射器
颜色 / Colour	白色, 黄色	尺寸 / Size	72.5*37.04*7.8mm
安装 / Install	轮弧条		



YC 011P / 侧反射器 标准 CPSC1512 | ISO6742.2 | GB/T31887.2 | AS2142 | BS6102/2 | JIS

功能 / Function	回复反射器	适用 / Apply	侧反射器
颜色 / Colour	白色, 黄色	尺寸 / Size	83*40*15mm
安装 / Install	轮弧条		



YC 012P / 前后反射器 标准 CPSC1512 | ISO6742.2 | GB/T31887.2 | AS2142 | BS6102/2 | JIS

功能 / Function	回复反射器	适用 / Apply	前后反射器
颜色 / Colour	白色, 红色	尺寸 / Size	64.7*33.9*11.1mm
安装 / Install	锁螺丝		



YC 014P / 侧反射器 标准 CPSC1512 | ISO6742.2 | GB/T31887.2 | AS2142 | BS6102/2 | JIS

功能 / Function	回复反射器	适用 / Apply	侧反射器
颜色 / Colour	黄色	尺寸 / Size	69*20*9mm
安装 / Install	背胶		



YC 015P / 前侧反射器 标准 CPSC1512 | ISO6742.2 | GB/T31887.2 | AS2142 | BS6102/2 | JIS

功能 / Function	回复反射器	适用 / Apply	前, 侧反射器
颜色 / Colour	白色, 黄色	尺寸 / Size	55.1*23.1*8.5mm / 55.1*24.5*9.3mm
安装 / Install	卡扣, 背胶, 螺丝		



YC 016P / 后反射器 标准 CPSC1512 | ISO6742.2 | GB/T31887.2 | AS2142 | BS6102/2 | JIS

功能 / Function	回复反射器	适用 / Apply	后反射器
颜色 / Colour	红色	尺寸 / Size	55*25*8.2mm
安装 / Install	锁螺丝		



YC 10XE / 固定车把支架

颜色 / Colour 黑色

尺寸 / Size 25.4~31.8mm

适用 / Apply 车把



YC 20XE / 活动车把支架

颜色 / Colour 黑色

尺寸 / Size 25.4~31.8mm

适用 / Apply 车把



YC 30XE / 固定座管支架

颜色 / Colour 黑色

尺寸 / Size 25.4~31.8mm

适用 / Apply 座管



YC 40XE / 活动座管支架

颜色 / Colour 黑色

尺寸 / Size 25.4~31.8mm

适用 / Apply 座管



YC 12XE / 固定车把支架

颜色 / Colour 黑色

尺寸 / Size /

适用 / Apply 车把



YC 14XE / 固定车把支架

颜色 / Colour 黑色

尺寸 / Size /

适用 / Apply 车把 (左, 右)



YCS 001 / 鞍座支架

颜色 / Colour 黑色

尺寸 / Size 80mm

适用 / Apply 座弓



YCS 002 / 鞍座支架

颜色 / Colour 黑色

尺寸 / Size 50mm

适用 / Apply 座弓



YCWZ 01 / 不锈钢支架

颜色 / Colour 银色

尺寸 / Size 60x15mm

适用 / Apply 前灯



YCWZ 02 / 不锈钢支架

颜色 / Colour 银色

尺寸 / Size 55x15mm

适用 / Apply 前灯



YCWZ03 / 前灯支架

颜色 / Colour 黑色

尺寸 / Size 33mm*15mm

适用 / Apply 前灯



YCWZ 04 / 前叉支架

颜色 / Colour 黑色

尺寸 / Size /

适用 / Apply 避震前叉



YCWZ 05 / 前叉支架

颜色 / Colour 黑色

尺寸 / Size /

适用 / Apply 避震前叉



YCWZ 06 / 前叉支架

颜色 / Colour 黑色

尺寸 / Size /

适用 / Apply 避震前叉